

ENFERMEDAD DE PARKINSON !



¿QUIÉNES PUEDEN ACCEDER?

Personas de cualquier edad que presenten esta enfermedad crónica y progresiva, causando pérdida paulatina de la capacidad física y mental, hasta llegar a la discapacidad total.

¿Cómo? A través de confirmación diagnóstica realizada por un profesional médico.

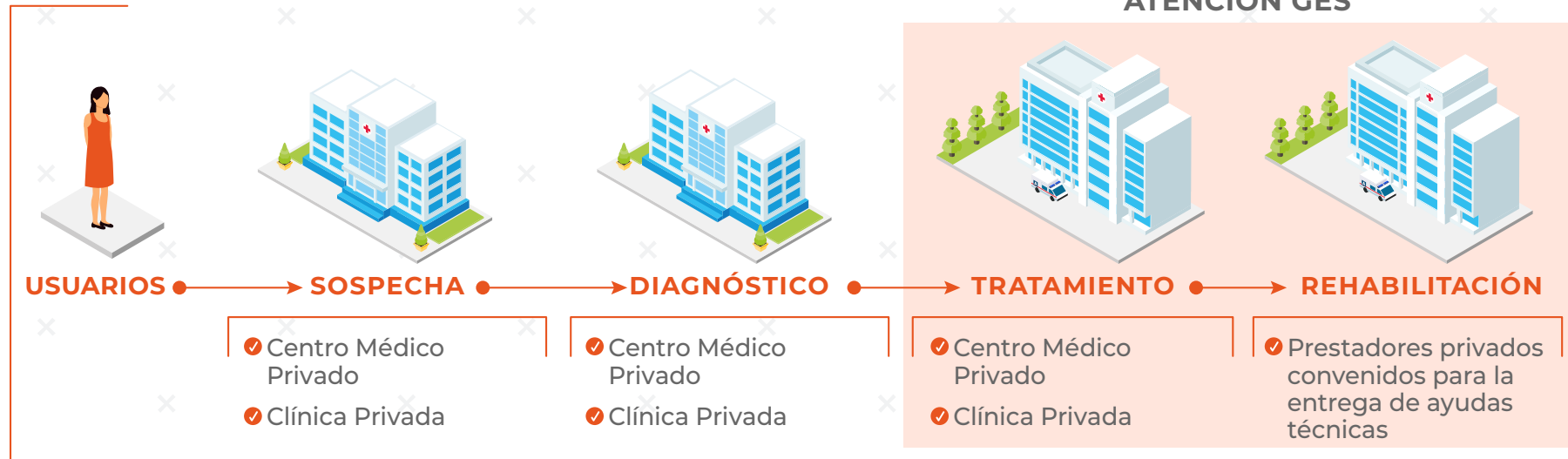
*Lo anterior deberá ser complementado con lo dispuesto en la Norma Técnico Médico Administrativa (NTMA)

¿DÓNDE SE REALIZA LA ATENCIÓN GES?*

FONASA



ISAPRE



*Red de prestadores establecidos para FONASA e ISAPRE según corresponda.

ENFERMEDAD DE PARKINSON

¿QUÉ BENEFICIOS INCLUYE*?

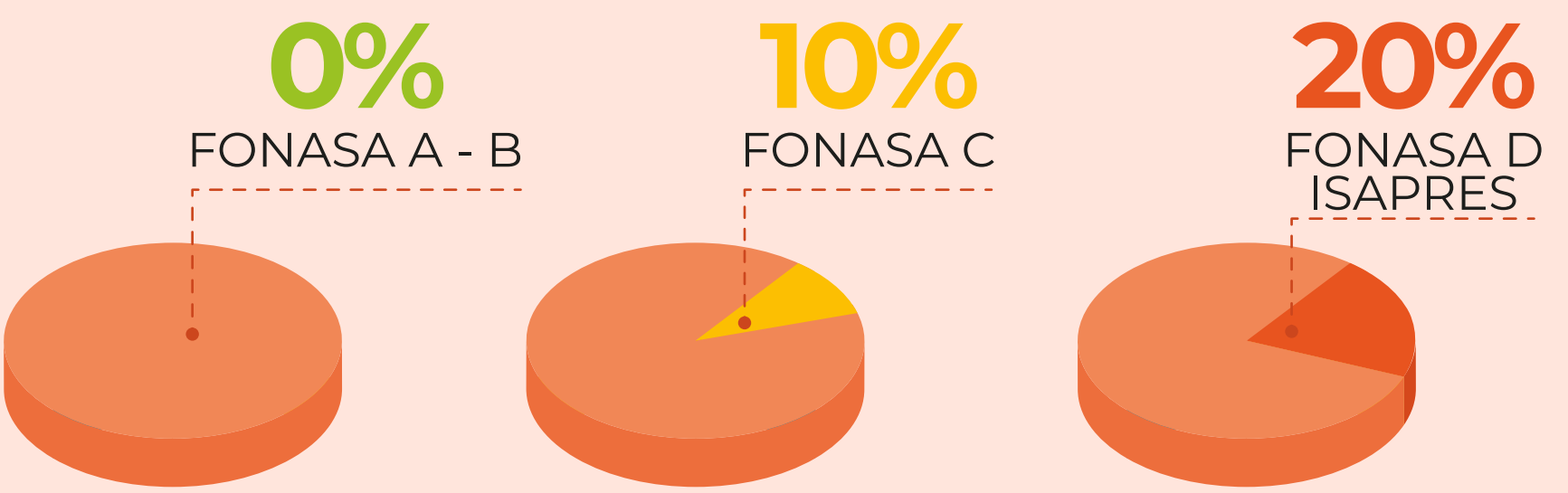


*Según Listado de Prestaciones Específico para este problema de salud

¿CUÁL ES EL TIEMPO MÁXIMO DE ESPERA?



¿CUÁL ES EL MONTO A PAGAR*?



Para el caso que la prestación a realizar es **Tratamiento farmacológico enfermedad de Parkinson en personas de 60 años y más** con un arancel de **\$31.190**, si usted pertenece a **FONASA D o ISAPRE**, el monto corresponde a **\$6.240**.

Los beneficiarios de FONASA de 60 años o más tienen atención gratuita en todos los establecimientos públicos de salud.

*Copago sobre arancel.

! Más información financiera sobre las distintas prestaciones.