

# Resultados Financieros del Sistema Isapre

A septiembre de 2015



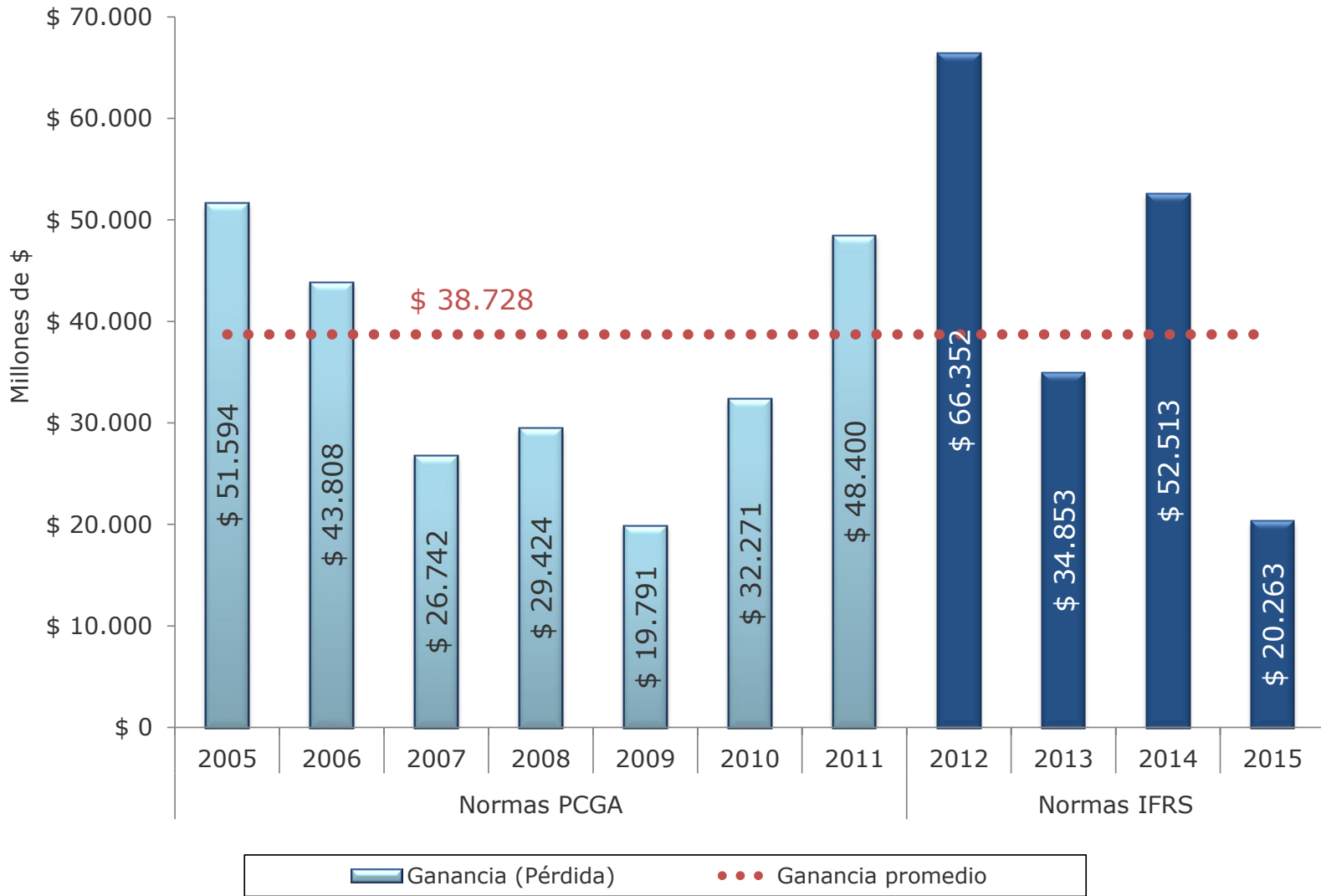
Gobierno  
de Chile

SUPERINTENDENCIA  
DE SALUD

**Sebastián Pavlovic Jeldres**  
Superintendente de Salud

[supersalud.gob.cl](http://supersalud.gob.cl)

# Evolución Resultados Financieros (\*) Enero-Septiembre

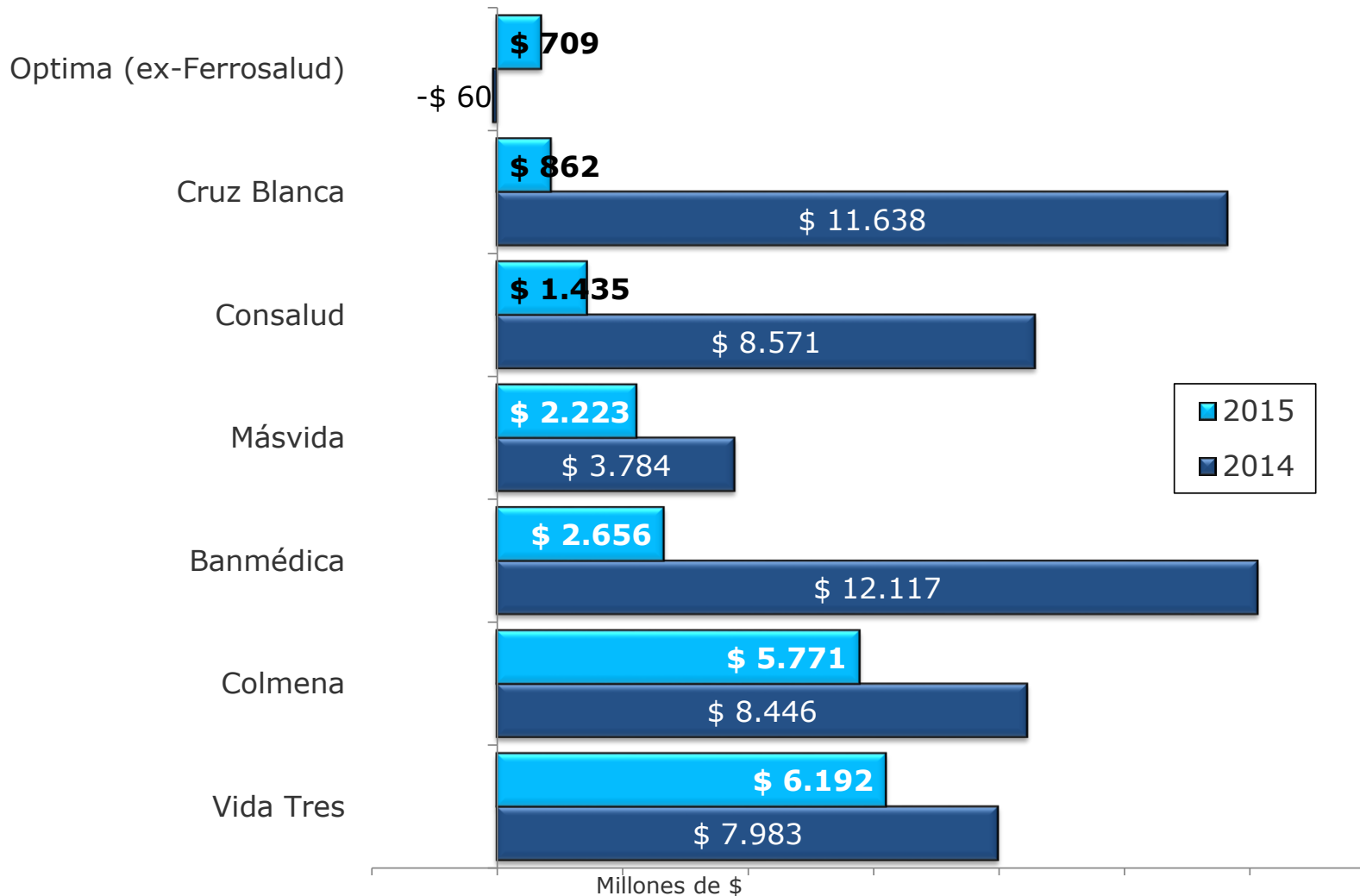


(\*) Las cifras del período 2005-2011 se presenta en moneda de sep. 2012 y los del período 2012-2015 en moneda de cada año

# Utilidades Isapres Abiertas

## Enero-Septiembre

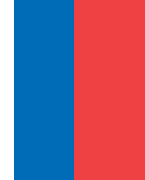
(en millones de \$ de cada año)



# Resultados Financieros Comparados

## Enero-Septiembre

(en millones de \$ de cada año)



Variables seleccionadas	2014		2015		Variación anual	
	Valores	Estructura porcentual	Valores	Estructura porcentual	Valores	%
<b>Estado de resultados por función (en mill. de \$)</b>						
Ingresos de actividades ordinarias	1.516.803	100,0%	1.672.279	100,0%	155.476	10,3%
Costos de ventas (-)	1.303.406	85,9%	1.476.722	88,3%	173.315	13,3%
Ganancia bruta	213.396	14,1%	195.557	11,7%	-17.839	-8,4%
Gastos de administración y otros gastos por función	181.413	12,0%	203.663	12,2%	22.250	12,3%
Otros Items de ingresos y gastos (1)	38.053	2,5%	37.238	2,2%	-814	-2,1%
Ganancia (pérdida) antes de impuestos	70.036	4,6%	29.132	1,7%	-40.904	-58,4%
Gasto por impuestos a las ganancias (-)	17.522	1,2%	8.869	0,5%	-8.654	-49,4%
Ganancia (pérdida)	52.513	3,5%	20.263	1,2%	-32.250	-61,4%
<b>Indicadores promedio mensual (en pesos)</b>						
Cotización total por cotizante	95.543		100.350		4.807	5,0%
Cotización total por beneficiario	51.975		55.466		3.491	6,7%
Renta imponible promedio por cotizante	982.532		1.027.643		45.111	4,6%
Costo en prestaciones por beneficiario	35.604		38.885		3.282	9,2%
Costo en subsidios por cotizante	16.355		17.923		1.569	9,6%
Gasto de adm. y otros gastos por Función por beneficiario	6.216		6.755		539	8,7%
Ganancia (pérdida) por cotizante	3.308		1.216		-2.092	-63,2%
Ganancia (pérdida) por beneficiario	1.799		672		-1.127	-62,6%

Fuente: Superintendencia de Salud

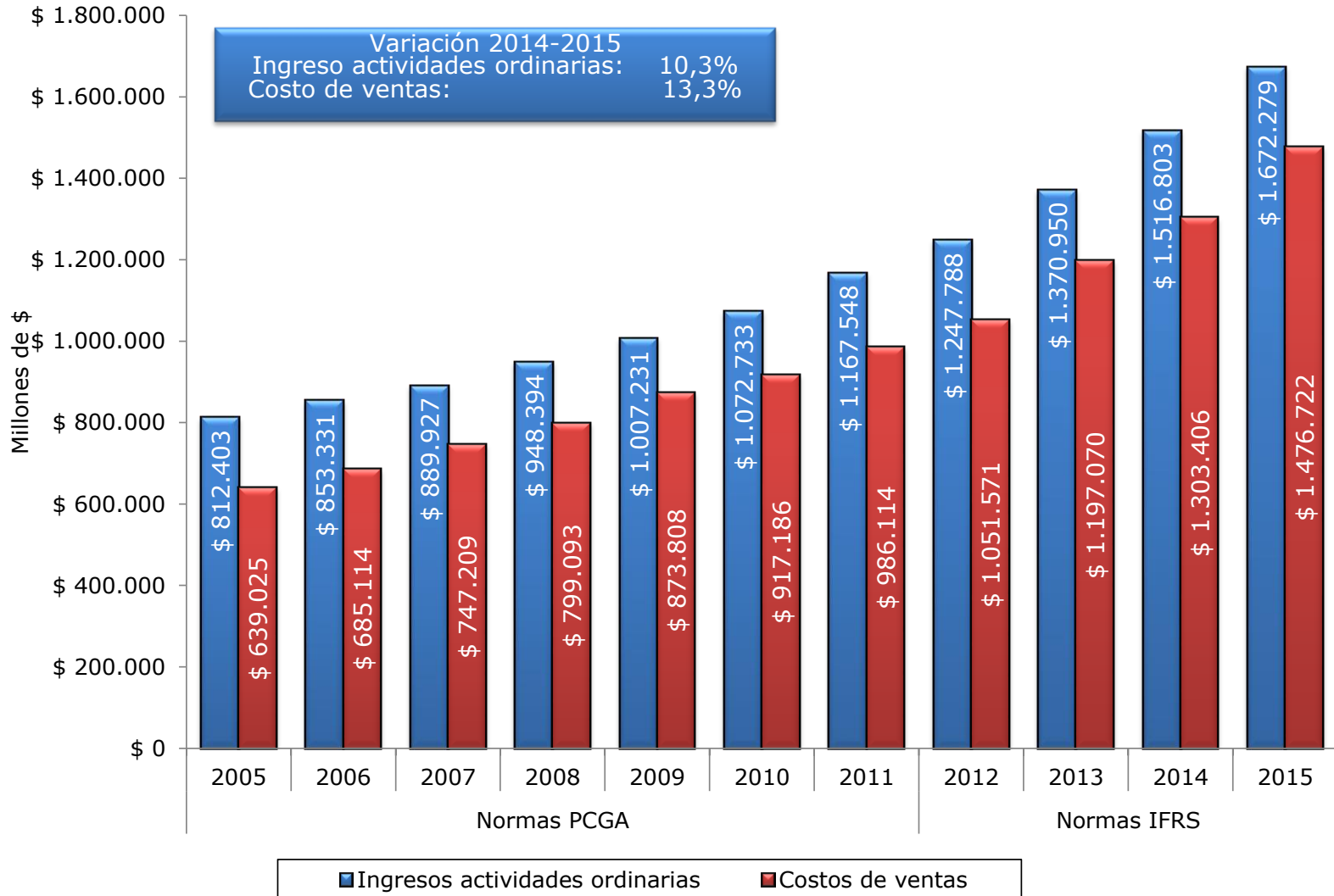
Cifras en moneda de cada año

(1) Incluye: Ingresos y Costos Financieros, Otros Ingresos y Gastos, Otras Ganancias (Pérdidas)



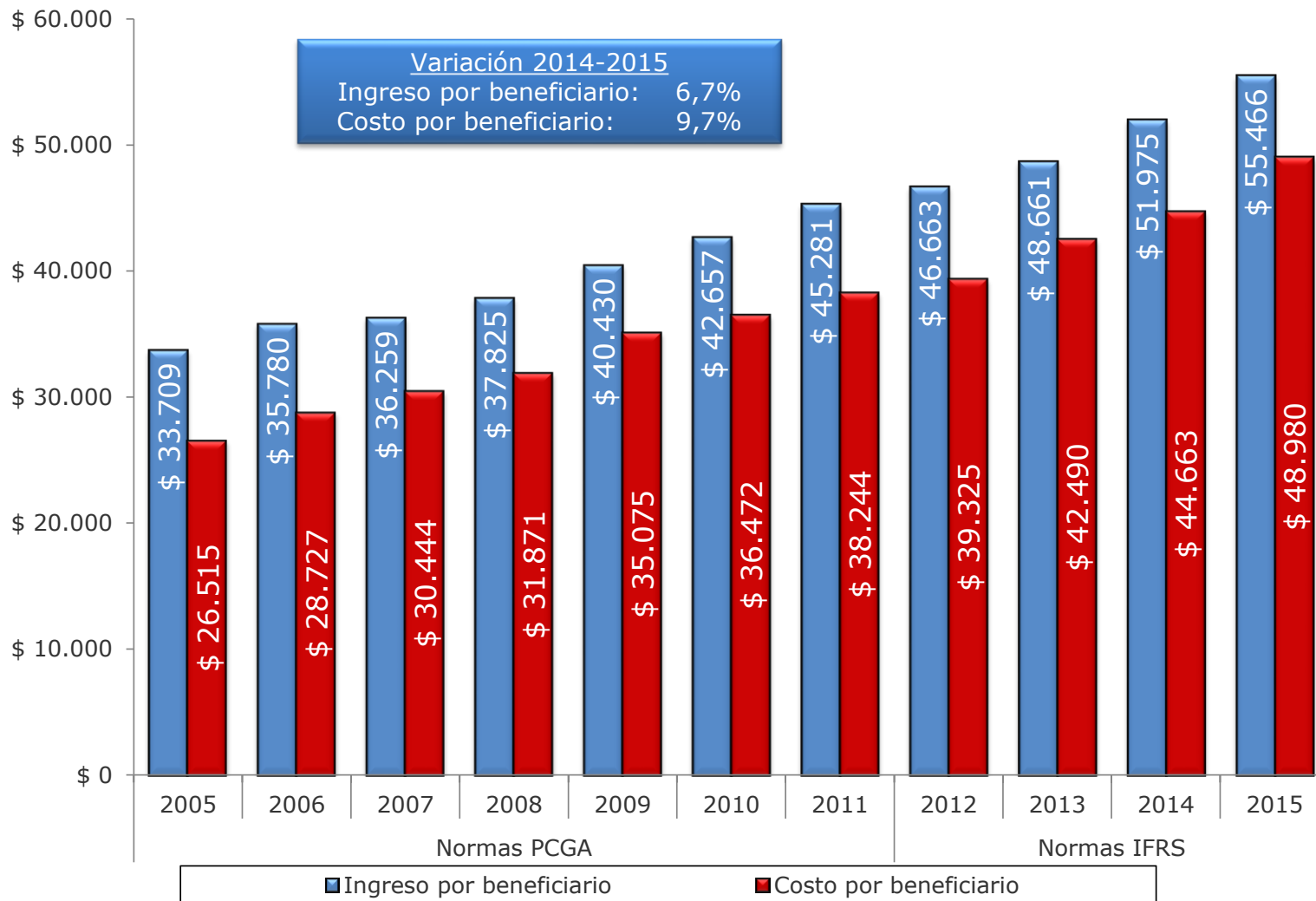
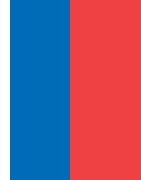
# Evolución del Ingreso Actividades Ordinarias y Costo de Ventas (\*)

## Enero - Septiembre



(\*) Las cifras del período 2004-2011 se presenta en moneda de sep. 2012 y los del período 2012-2015 en moneda de cada año

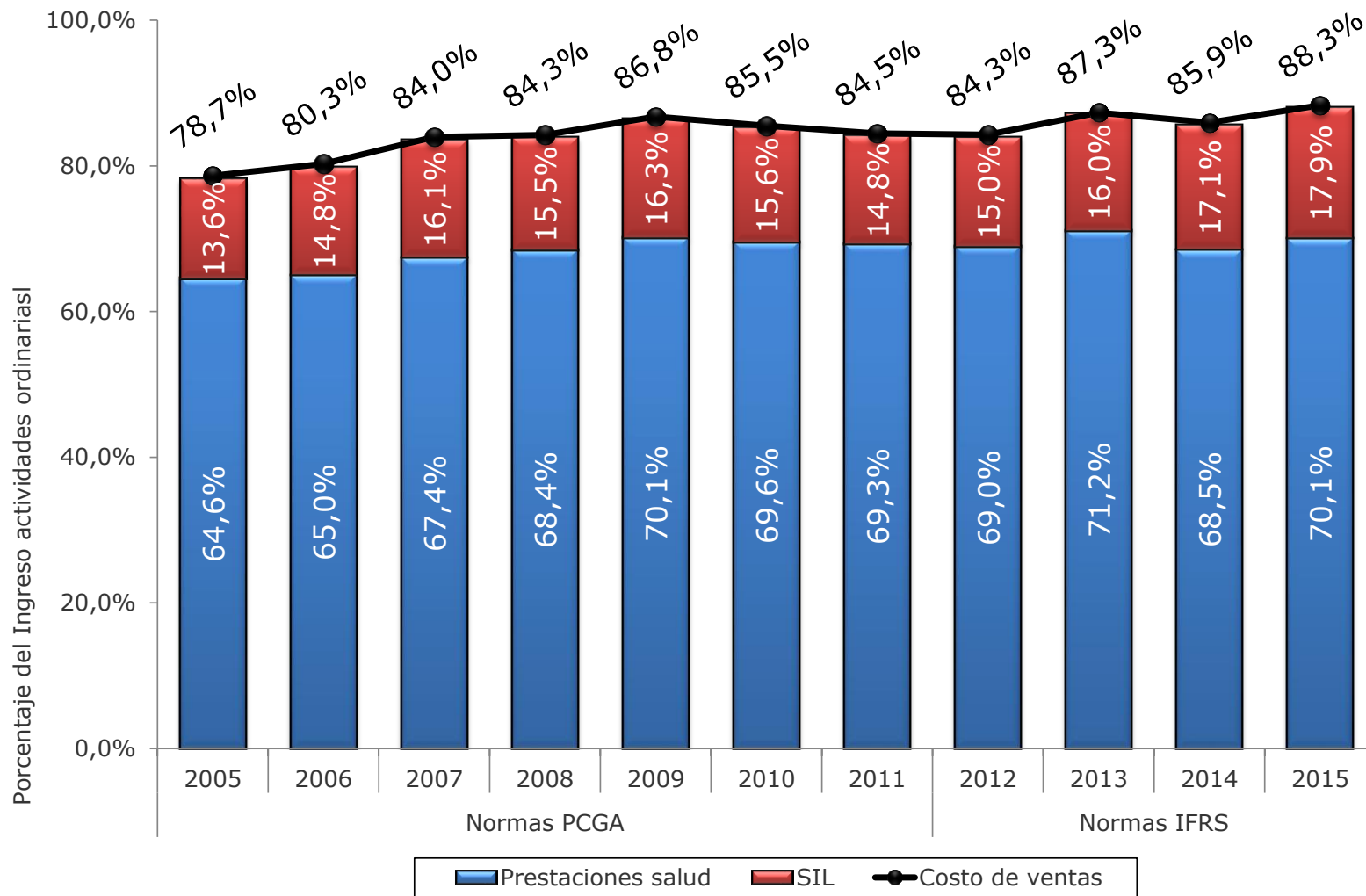
# Evolución de los Ingresos y Costos por Beneficiario (\*) Enero-Septiembre



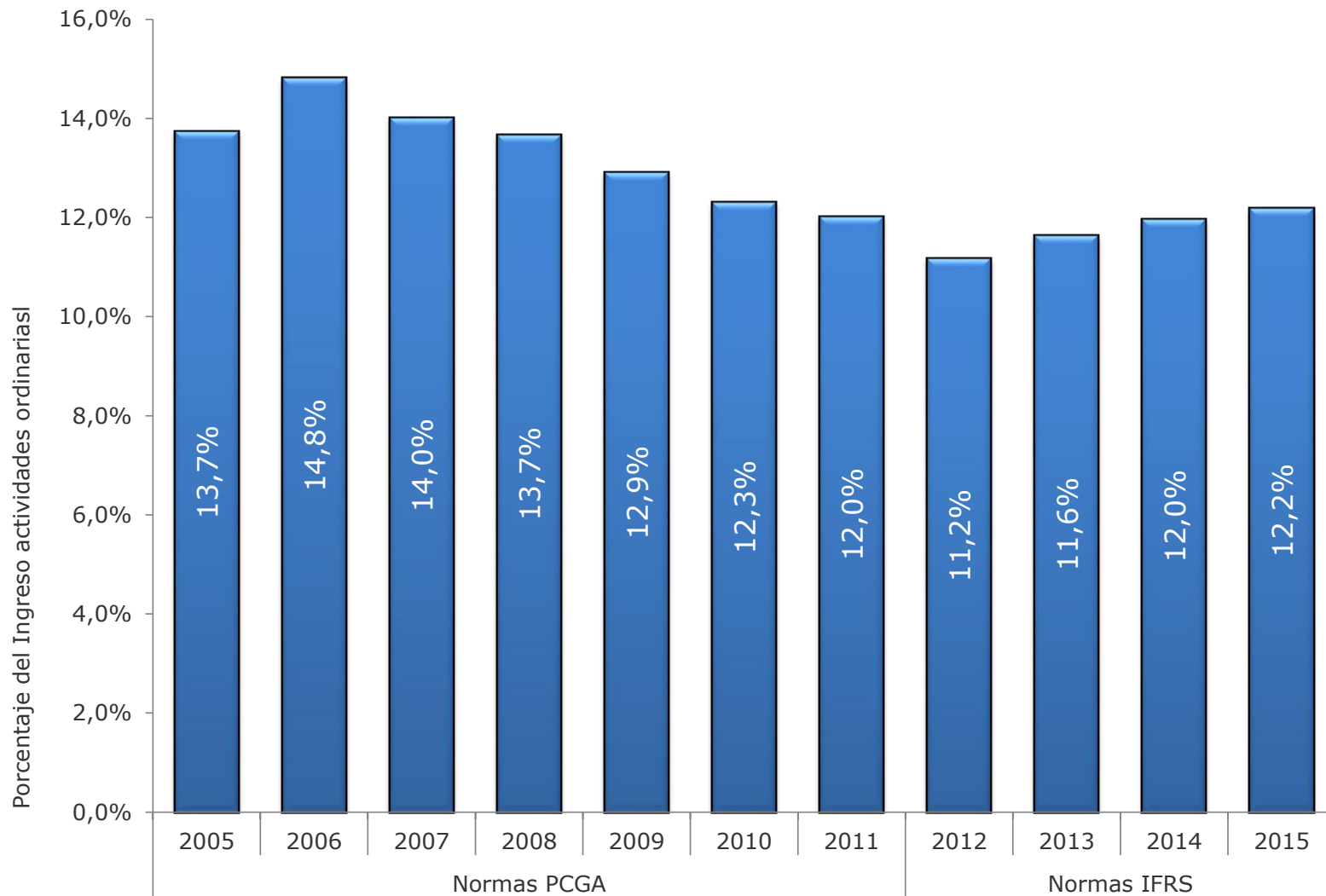
(\*) Las cifras del período 2004-2011 se presenta en moneda de sep. 2012 y los del período 2012-2015 en moneda de cada año



# Evolución de la Siniestralidad Enero-Septiembre



# Evolución de los Gastos de Administración Enero-Septiembre





# Principales Indicadores por Isapre al 30 de septiembre de 2015

Isapres	Ganancia o pérdida (millones \$) (*)	Liquidez (veces)		Endeudamiento (veces)	Rentabilidad		Tasa siniestralidad
		Tradicional (1)	Estándar Legal (2)		del capital y reservas	del Ingreso de actividades ordinarias	
Vida Tres	6.192	1,1	1,3	2,3	54,6%	6,4%	85,0%
Colmena G.C.	5.771	0,7	0,9	0,8	3,4%	1,9%	86,4%
Banmédica	2.656	0,9	1,1	3,0	6,8%	0,8%	88,9%
Masvida	2.223	0,7	1,0	1,9	3,7%	0,9%	91,3%
Consalud	1.435	0,6	0,9	3,2	6,4%	0,5%	86,9%
Cruz Blanca	862	0,7	0,9	3,0	2,5%	0,2%	88,1%
Optima (ex-Ferrosalud)	709	0,8	1,2	1,0	20,7%	15,6%	45,0%
<b>Total Isapres Abiertas</b>	<b>19.853</b>	<b>0,8</b>	<b>1,0</b>	<b>1,0</b>	<b>5,9%</b>	<b>1,2%</b>	<b>87,9%</b>
<b>Máximo</b>	<b>6.192</b>	<b>1,1</b>	<b>1,3</b>	<b>3,2</b>	<b>54,6%</b>	<b>15,6%</b>	<b>91,3%</b>
<b>Mínimo</b>	<b>709</b>	<b>0,6</b>	<b>0,9</b>	<b>0,8</b>	<b>2,5%</b>	<b>0,2%</b>	<b>45,0%</b>
Fusat	419	1,3	1,7	2,1	20,1%	1,4%	99,4%
Río Blanco	140	1,3	1,6	1,4	10,1%	1,7%	94,5%
Chuquicamata	120	1,3	2,2	1,3	5,5%	0,6%	95,6%
Cruz del Norte	27	0,9	2,3	1,3	7,9%	1,5%	88,5%
San Lorenzo	6	1,2	1,7	1,6	1,2%	0,3%	96,9%
Fundación	-302	0,5	1,6	0,7	-3,5%	-1,8%	93,0%
<b>Total Isapres Cerradas</b>	<b>411</b>	<b>1,0</b>	<b>1,7</b>	<b>1,7</b>	<b>2,7%</b>	<b>0,5%</b>	<b>96,2%</b>
<b>Máximo</b>	<b>419</b>	<b>1,3</b>	<b>2,3</b>	<b>2,1</b>	<b>20,1%</b>	<b>1,7%</b>	<b>99,4%</b>
<b>Mínimo</b>	<b>-302</b>	<b>0,5</b>	<b>1,6</b>	<b>0,7</b>	<b>-3,5%</b>	<b>-1,8%</b>	<b>88,5%</b>

Fuente: Superintendencia de Salud, FEFI al 30 de septiembre de 2015.

(\*) Cifras en millones de \$.

(1) Activo Corriente / Pasivo Corriente.

(2) Activo Circulante + Garantía / Pasivo Circulante (mínimo exigido  $\geq 0,8$ ).

# Resultados Financieros al 30 de septiembre de 2015

## Resumen

- El Sistema alcanza un resultado positivo final de \$20.263 millones, monto inferior en 61,4% nominal al registrado el año anterior y equivalente a un 1,2% del Ingreso de actividades ordinarias (3,5% en 2014).
- La disminución del resultado estaría explicado por:
  - ✓ Un incremento del Costo de ventas (13,3%) que provoca un alza de 2,4 puntos porcentuales en la siniestralidad (Costo/Ingreso) la que se sitúa en 88,3%, originada principalmente por un aumento de 1,6 puntos en las prestaciones de salud y de 0,7 puntos en los subsidios.
  - ✓ Un incremento de los Gastos de administración (12,3%), que como porcentaje del Ingreso alcanzan a un 12,2%, superior en 0,2 puntos porcentuales al año anterior.
  - ✓ Un aumento en menor magnitud del Ingreso de actividades ordinarias (10,3%), originada entre otras causas a un aumento de un 5% de la cartera de cotizantes promedio más un incremento de la renta promedio (4,6%) y a un incremento de 6,7% del ingreso por beneficiario.
  - ✓ Y finalmente, por la disminución de un 2,1% nominal del saldo del ítem de resultados (otros ingresos, otros gastos y otras ganancias o pérdidas)



# Gracias



**Gobierno  
de Chile**

**SUPERINTENDENCIA  
DE SALUD**

[supersalud.gob.cl](http://supersalud.gob.cl)