

# Resultados Financieros del Sistema Isapre

A diciembre de 2014 *versus* 2013



**Gobierno  
de Chile**

**SUPERINTENDENCIA  
DE SALUD**

[supersalud.gob.cl](http://supersalud.gob.cl)

**Sebastián Pavlovic Jeldres**  
**Superintendente de Salud**  
**(TP)**

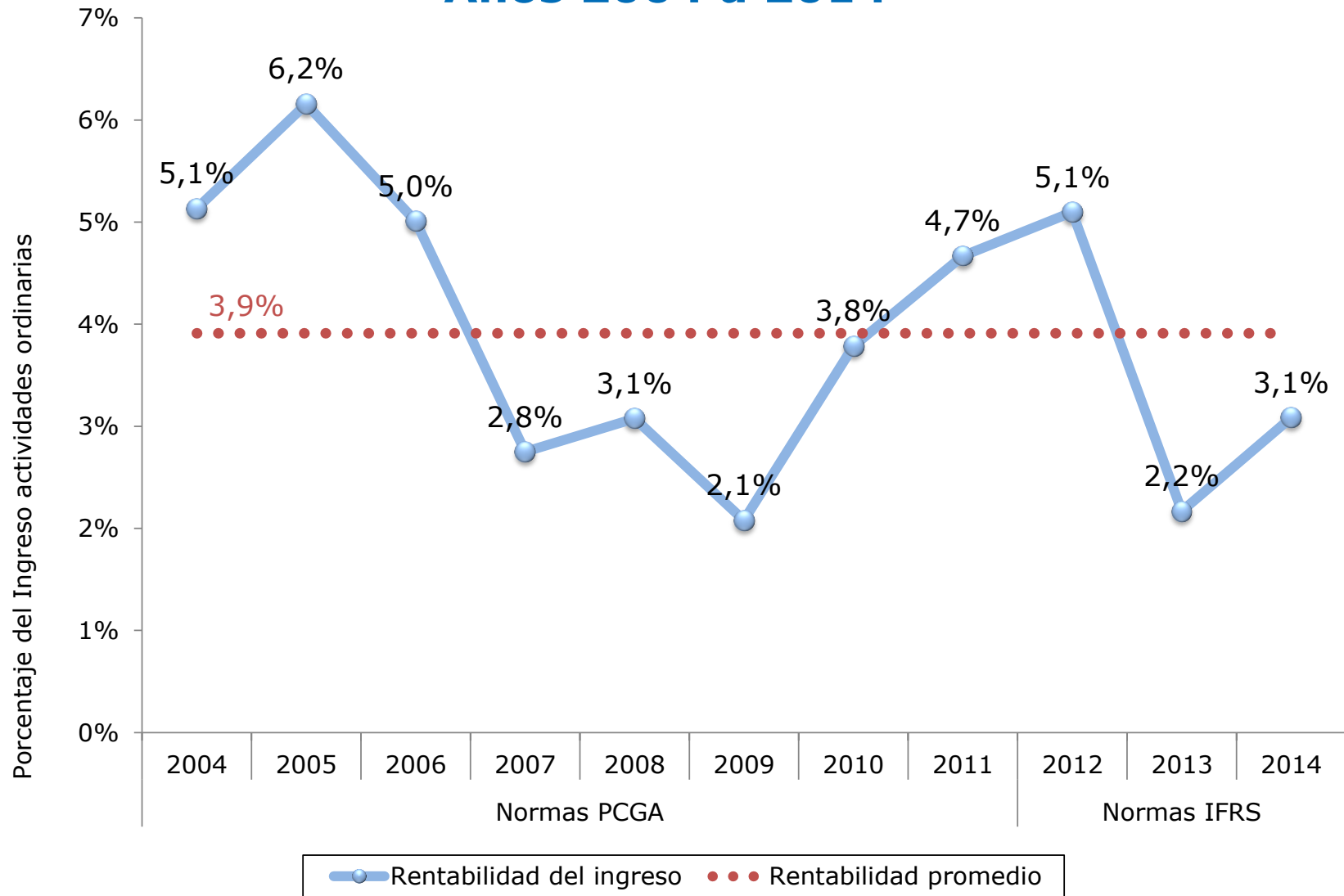
# Evolución Resultados Financieros (\*)

## Años 2004 a 2014

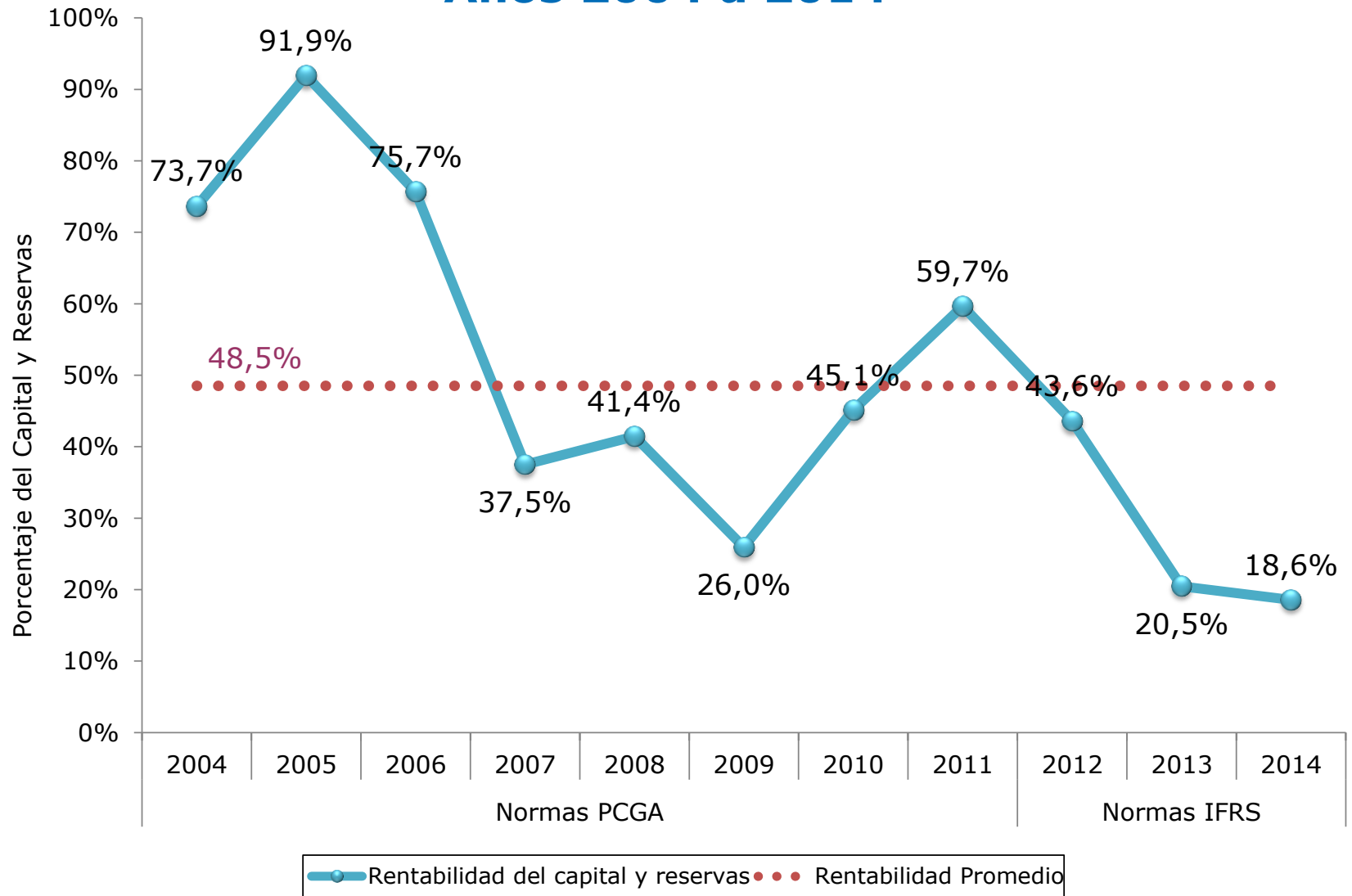


(\*) Las cifras del período 2004-2011 se presenta en moneda de dic. 2012 y los del período 2012-2014 en moneda de cada año

# Evolución de la Rentabilidad del Ingreso Isapres Abiertas Años 2004 a 2014



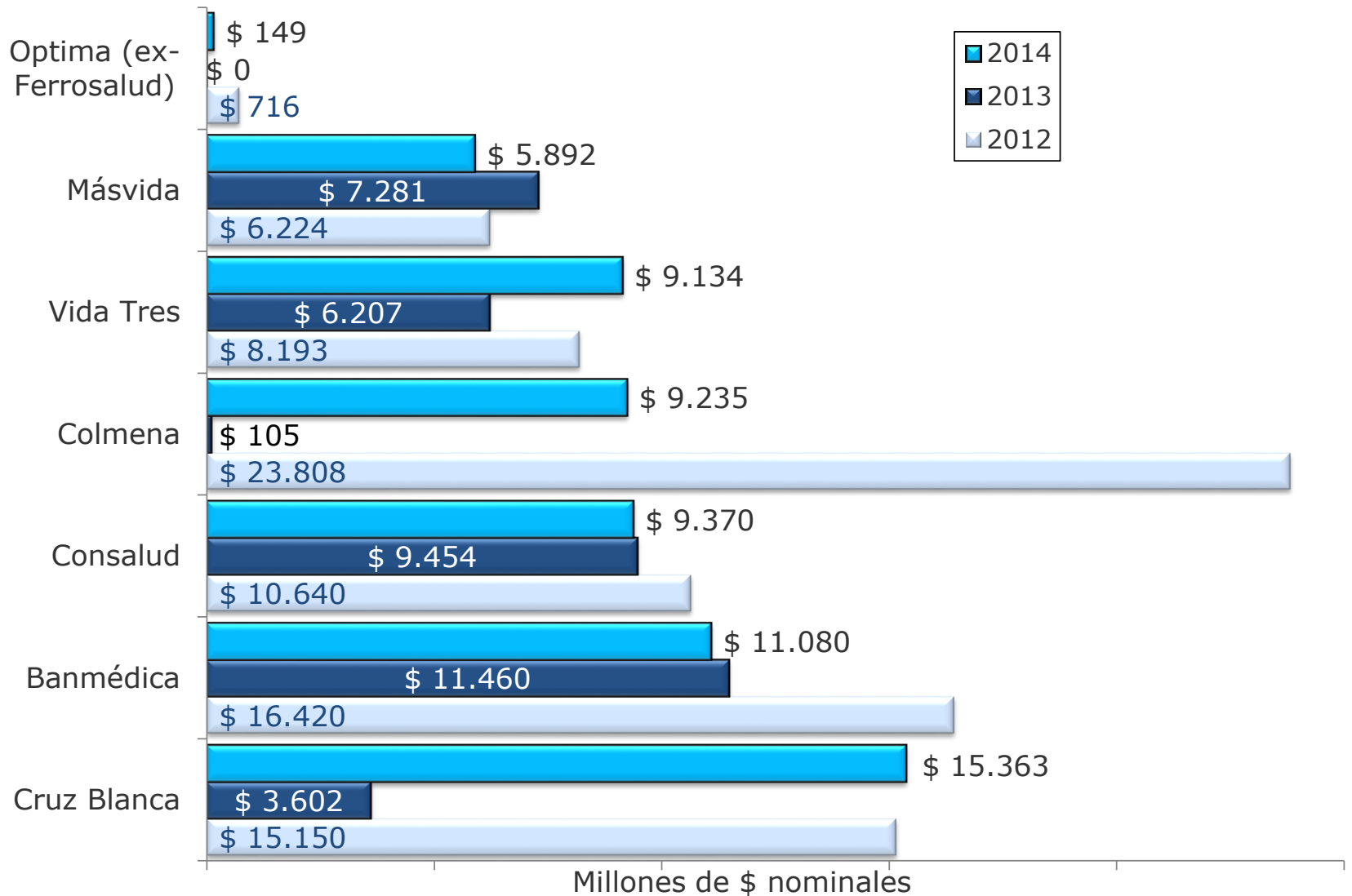
# Evolución de la Rentabilidad del Capital y Reservas Isapres Abiertas Años 2004 a 2014



# Utilidades Isapres Abiertas

## 2014, 2013 y 2012

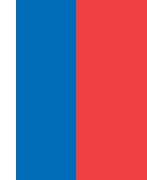
(en millones de \$ de cada año)



# Resultados Financieros

## 2014 versus 2013

(en millones de \$ de cada año)



Variables seleccionadas	2013 (*)		2014		Variación anual	
	Valores	Estructura porcentual	Valores	Estructura porcentual	Valores	%
<b>Estado de resultados por función (en mill. de \$)</b>						
Ingresos de actividades ordinarias	1.854.897	100,0%	2.048.438	100,0%	193.541	10,4%
Costos de ventas (-)	-1.630.462	-87,9%	-1.779.488	-86,9%	-149.026	9,1%
Ganancia bruta	224.435	12,1%	268.950	13,1%	44.515	19,8%
Gastos de administración y otros gastos por función (-)	-216.363	-11,7%	-241.489	-11,8%	-25.125	11,6%
Otros Items de ingresos y gastos (1)	38.735	2,1%	50.501	2,5%	11.766	30,4%
Ganancia (pérdida) antes de impuestos	46.806	2,5%	77.962	3,8%	31.156	66,6%
Gasto por impuestos a las ganancias (-)	-8.406	-0,5%	-18.053	-0,9%	-9.647	114,8%
Ganancia (pérdida)	38.401	2,1%	59.909	2,9%	21.509	56,0%
<b>Indicadores promedio mensual (en pesos)</b>						
Cotización total por cotizante	91.671		96.176		4.505	4,9%
Renta imponible promedio por cotizante	944.927		987.001		42.074	4,5%
Costo en prestaciones por cotizante	65.501		66.584		1.083	1,7%
Costo en subsidios por cotizante	15.039		16.682		1.643	10,9%
Gasto de adm. y otros gastos por Función por cotizante	10.693		11.338		645	6,0%
Ganancia (pérdida) por cotizante	1.898		2.813		915	48,2%

Fuente: Superintendencia de Salud

Cifras en moneda de cada año

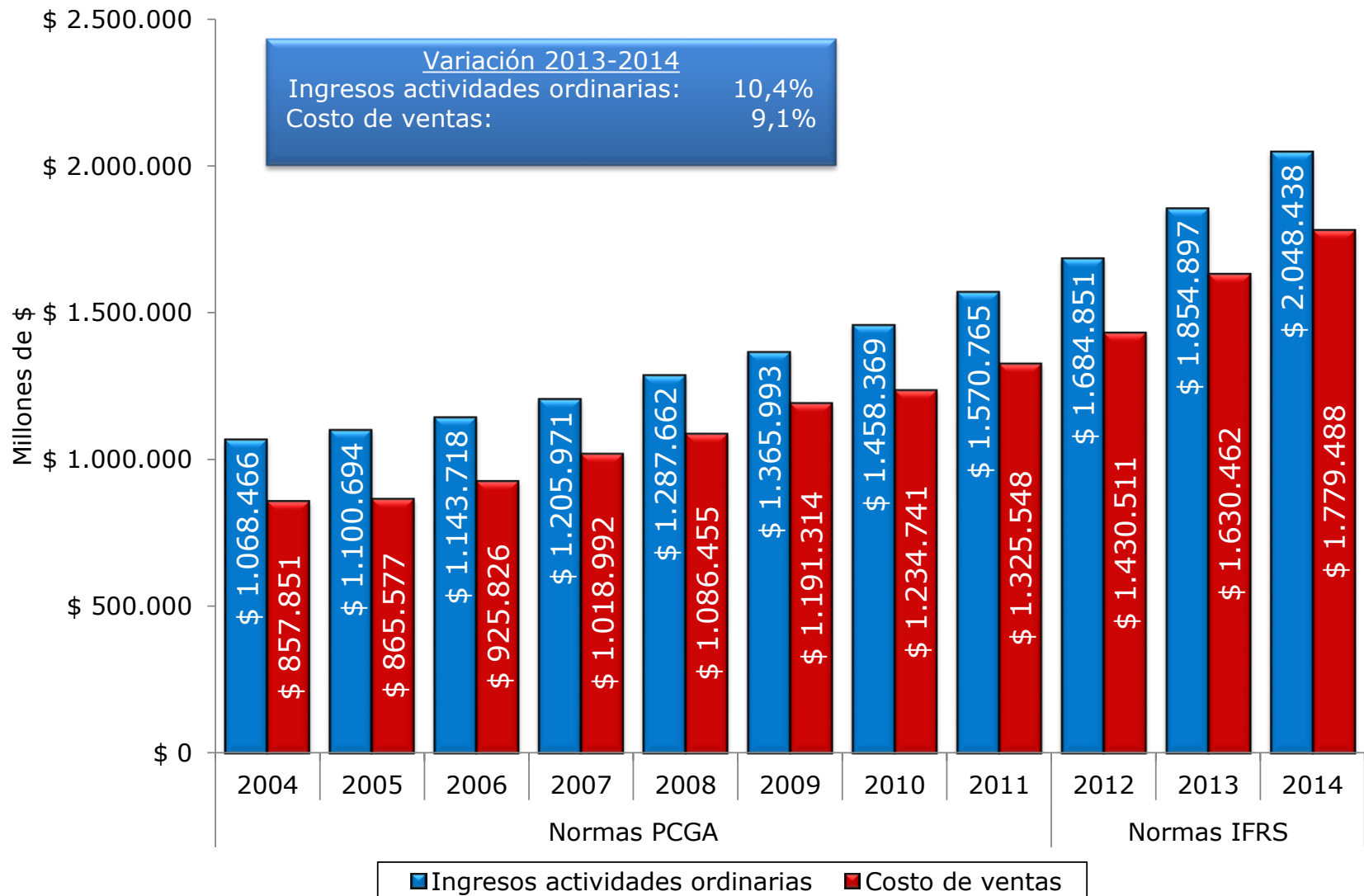
(1) Incluye: Ingresos y Costos Financieros, Otros Ingresos y Gastos, Otras Ganancias (Pérdidas)

(\*) Incluye la operación ene-dic de la Isapre Colmena sin considerar la fusión con su matriz.



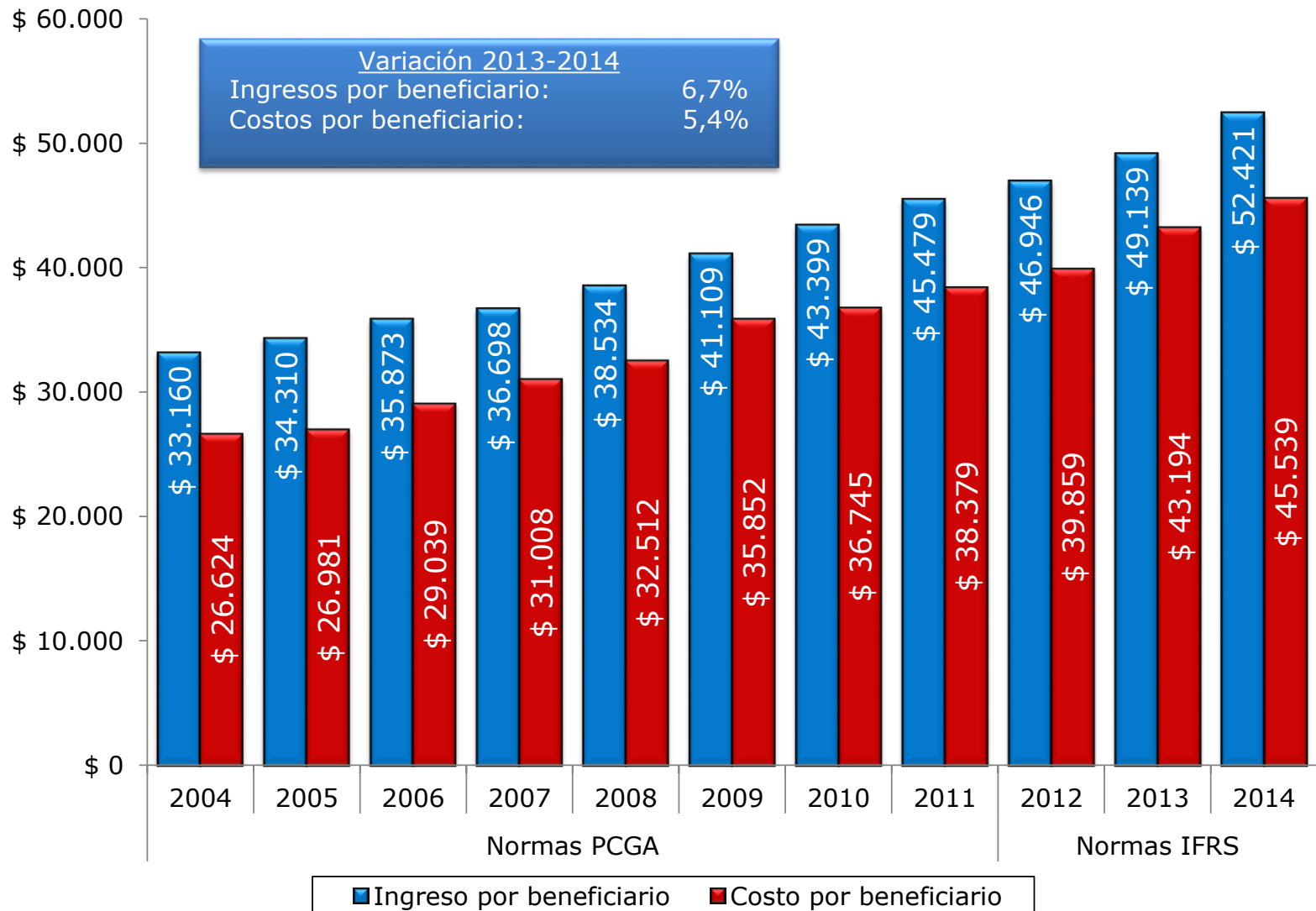
# Evolución del Ingreso y Costo (\*)

## Años 2004 a 2014



(\*) Las cifras del período 2004-2011 se presenta en moneda de dic. 2012 y los del período 2012-2014 en moneda de cada año

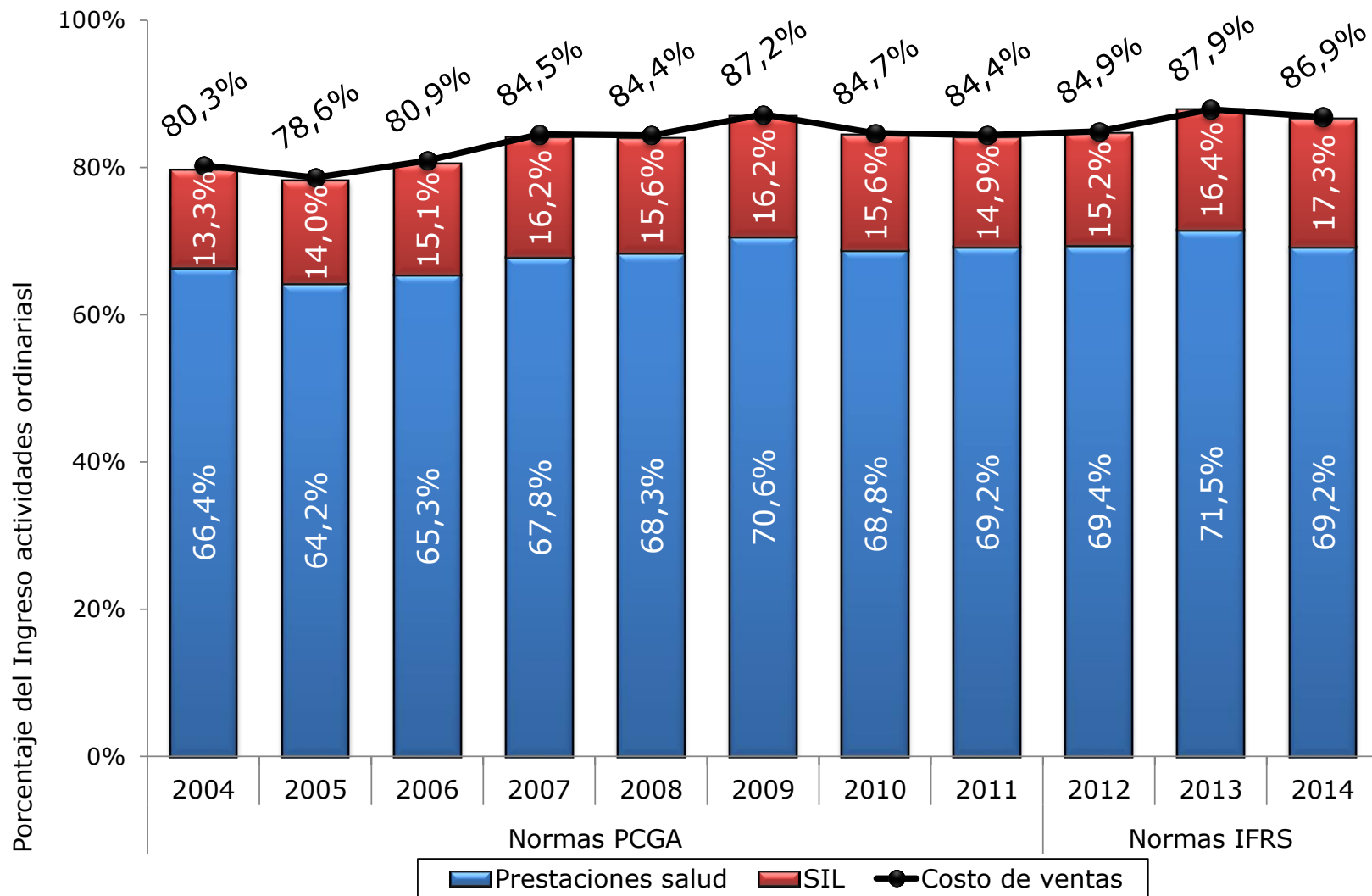
# Evolución Ingresos y Costos por Beneficiario (\*)



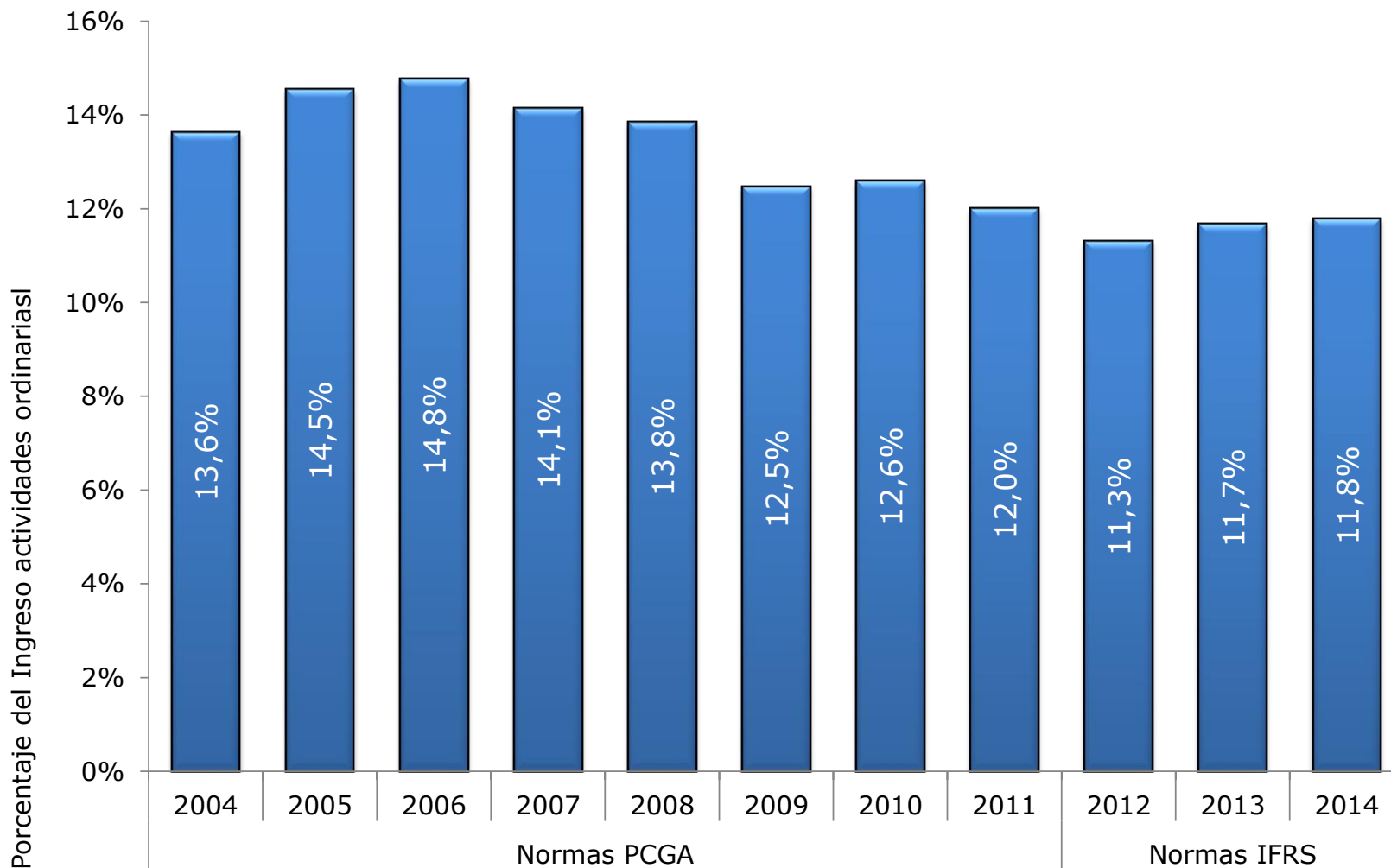
(\*) Las cifras del período 2004-2011 se presenta en moneda de dic. 2012 y los del período 2012-2014 en moneda de cada año



# Evolución de la Siniestralidad



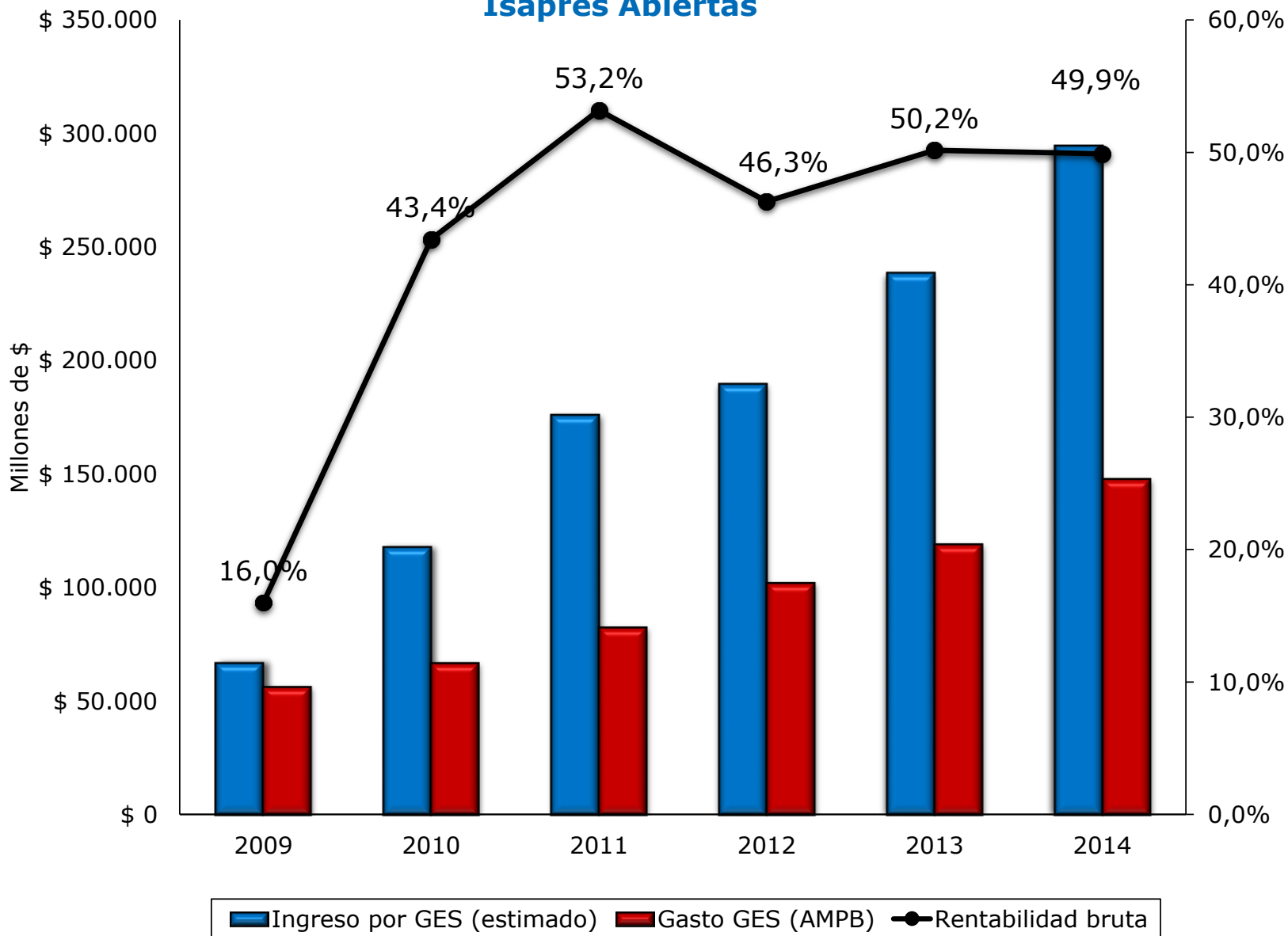
# Evolución de los Gastos de Administración



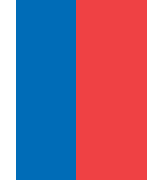
# Evolución GES

## Ingreso, Gasto y Rentabilidad Bruta

### Isapres Abiertas



# Principales Indicadores por Isapre al 31 de diciembre de 2014



Isapres	Ganancia o pérdida (millones \$) (*)	Liquidez (veces)		Endeudamiento (veces)	Rentabilidad		Siniestralidad
		Tradicional (1)	Estándar Legal (2)		del capital y reservas	del Ingreso de actividades ordinarias	
Cruz Blanca	15.363	0,8	0,9	2,4	55,3%	3,6%	84,9%
Banmédica	11.080	0,9	1,1	3,1	33,0%	2,8%	87,9%
Consalud	9.370	0,6	0,9	2,9	51,5%	2,8%	84,2%
Colmena G.C.	9.235	0,7	0,9	0,7	5,2%	2,4%	86,9%
Vida Tres	9.134	1,1	1,3	2,3	80,5%	7,5%	85,7%
Masvida	5.892	0,8	1,1	1,8	11,0%	2,1%	89,2%
Chuquicamata	185	0,9	1,8	1,5	9,3%	0,8%	95,0%
Optima (ex-Ferrosalud)	149	0,6	1,0	1,2	4,6%	3,0%	56,6%
Fusat	122	1,4	1,6	2,7	6,0%	0,3%	98,2%
San Lorenzo	76	1,0	2,2	0,8	17,5%	3,2%	100,7%
Río Blanco	68	1,2	1,5	1,3	5,2%	0,7%	97,7%
Cruz del Norte	25	1,0	2,0	1,6	7,9%	1,0%	88,6%
Fundación	-797	0,7	1,7	0,7	-8,4%	-3,8%	95,1%
<b>Total</b>	<b>59.909</b>	<b>0,8</b>	<b>1,0</b>	<b>1,6</b>	<b>17,6%</b>	<b>2,9%</b>	<b>86,9%</b>
<b>Máximo</b>	<b>15.363</b>	<b>1,4</b>	<b>2,2</b>	<b>3,1</b>	<b>80,5%</b>	<b>7,5%</b>	<b>100,7%</b>
<b>Mínimo</b>	<b>-797</b>	<b>0,6</b>	<b>0,9</b>	<b>0,7</b>	<b>-8,4%</b>	<b>-3,8%</b>	<b>56,6%</b>

Fuente: Superintendencia de Salud, FEFI al 31 de diciembre de 2014.

(\*) Cifras en millones de \$ nominales.

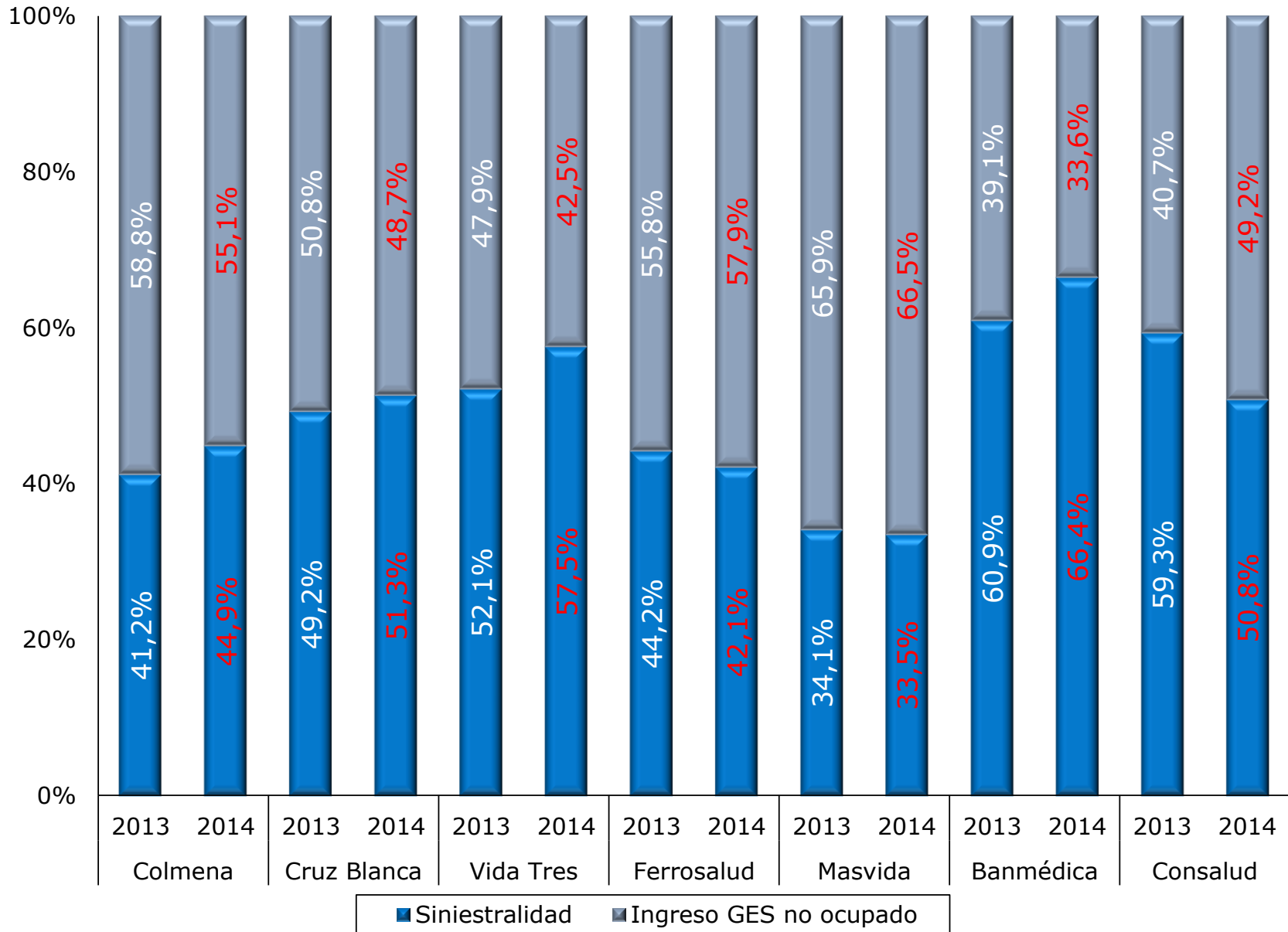
(1) Activo Corriente / Pasivo Corriente.

(2) Activo Circulante + Garantía / Pasivo Circulante (mínimo exigido  $\geq 0,8$ ).



# Porcentajes de Ingresos y Gastos por GES

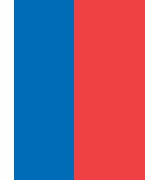
## Isapres Abiertas



# Resultados Financieros al 31 de diciembre de 2014

## Resumen

- El Sistema Isapre registra una utilidad después de impuestos de \$59.909 millones, un 56% nominal más que la obtenida en el mismo período del año anterior que representa un 2,9% del Ingreso de actividades ordinarias (Ingreso Operacional, que en 2013 fue de 2,1%).
- El aumento de la utilidad total se origina, principalmente, por un incremento nominal de un 10,4% en el Ingreso, que supera al incremento registrado por el Costo de ventas (Costo Operacional, que fue de 9,1%). Este aumento de utilidad, se da a pesar del crecimiento registrado por los Gastos de administración y ventas (de 11,6%), dado que éstos últimos representan una proporción menor del Ingreso (11,8%).
- El incremento del Ingreso, antes señalado, dice relación con la mayor recaudación por efecto de los reajustes de precios aplicados por las Isapres a partir de julio 2014 (4,8% promedio), combinada con el alza proveniente de la prima por GES80 (33,9% promedio) realizado a partir de julio de 2013.
- Unido a lo anterior, se observa:
  - un aumento de un 5,3% de la cartera de cotizantes promedio,
  - un alza de la renta promedio de 4,5%,
  - un aumento en el tope imponible definido por ley de 70,3 UF a 72,3 UF,
  - una baja tasa de uso del beneficio GES, donde 1 de cada 4 beneficiarios aproximadamente lo usa.



## Resumen

- En relación al Costo, se observa un aumento de 7% nominal en prestaciones de salud y de un 16,8% en los subsidios por incapacidad laboral de cargo de las isapres (licencias médicas curativas y patologías del embarazo).
- El costo en prestaciones promedio mensual, por beneficiario, llega a \$36.292 (incremento nominal de un 3,4%). En tanto el costo en subsidios, promedio mensual por cotizante, alcanza a \$16.682 (aumenta en 10,9% nominal).
- Medido como porcentaje del Ingreso, el Costo (siniestralidad) disminuye 1 punto porcentual respecto al año anterior, situándose en 86,9%. Esto se debe a una menor siniestralidad de las prestaciones de salud que caen 2,3 puntos alcanzando a 69,2%. En tanto, la siniestralidad de los subsidios aumenta 0,9 puntos y se ubican en 17,3%.
- El principal factor que incidiría en el aumento del costo en prestaciones, tiene que ver con el factor precio (monto bonificado promedio por prestación) que muestra un incremento superior al observado en el factor cantidad (frecuencia de uso). En tanto, en el costo por subsidios es el factor cantidad (días pagados por cotizante) el que es determinante sobre el factor precio (costo del día pagado), revirtiendo la tendencia del año anterior.
- De las 13 Isapres en operación, 12 de ellas cierran el período con resultados positivos.



# Gracias



**Gobierno  
de Chile**

**SUPERINTENDENCIA  
DE SALUD**

[supersalud.gob.cl](http://supersalud.gob.cl)