

AYUDAS TÉCNICAS PARA PERSONAS DE 65 AÑOS Y MÁS



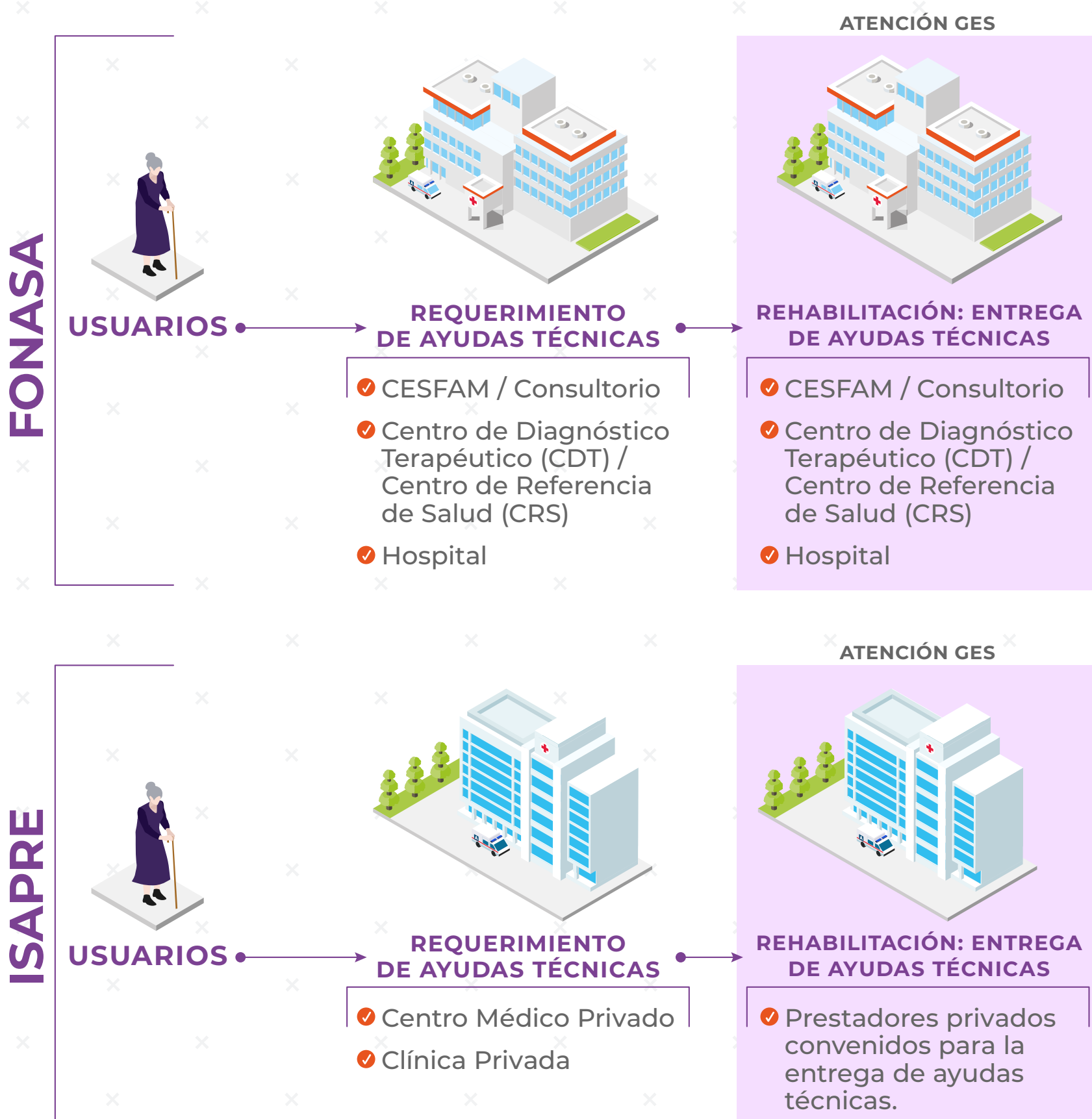
¿QUIÉNES PUEDEN ACCEDER?

Personas de 65 años y más con un problema de salud que produzca limitaciones y requieran de ayudas técnicas.

¿Cómo? A través de la indicación realizada por un profesional médico.

*Lo anterior deberá ser complementado con lo dispuesto en la Norma Técnico Médico Administrativa (NTMA)

¿DÓNDE SE REALIZA LA ATENCIÓN GES?*



*Red de prestadores establecidos para FONASA e ISAPRE según corresponda.

¿QUÉ BENEFICIOS INCLUYE*?

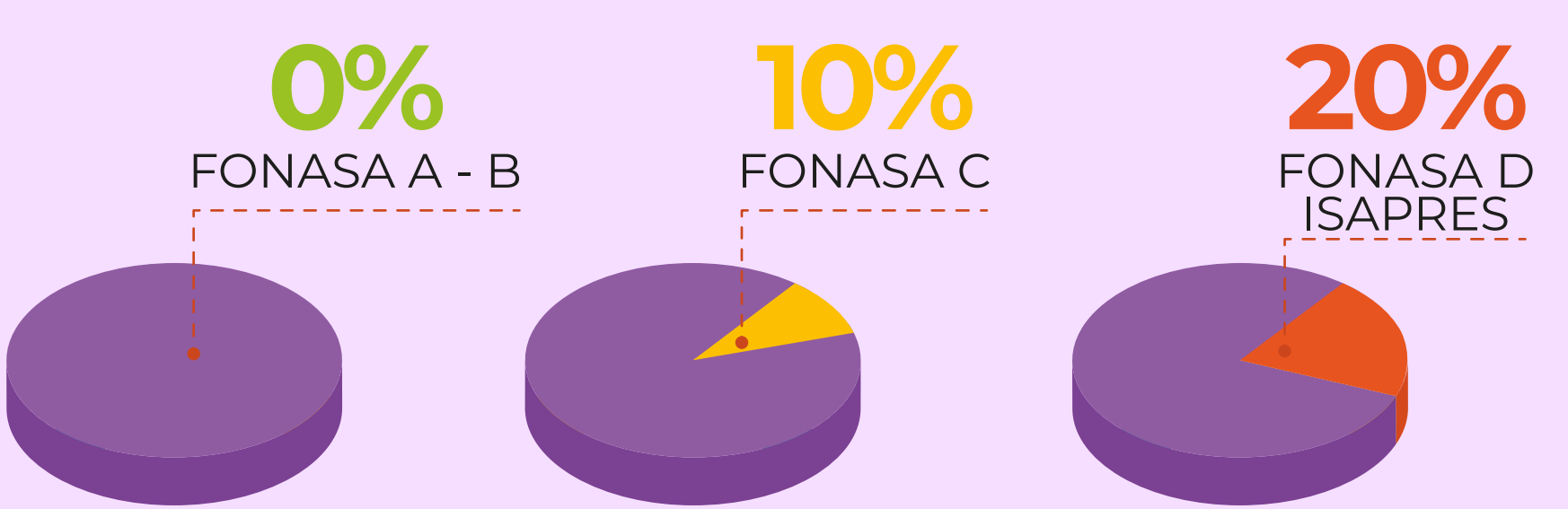


*Según Listado de Prestaciones Específico para este problema de salud

¿CUÁL ES EL TIEMPO MÁXIMO DE ESPERA?



¿CUÁL ES EL MONTO A PAGAR*?



Para el caso que la prestación a realizar sea **Bastón de apoyo o de mano** con un arancel de **\$13.960**, si usted pertenece a **FONASA D o ISAPRE**, el monto a pagar corresponde a **\$2.790**.

Los beneficiarios de FONASA de 60 años o más tienen atención gratuita en todos los establecimientos públicos de salud.

*Copago sobre arancel.

! Más información financiera sobre las distintas prestaciones.