

DISPLASIA BRONCOPULMONAR DEL PREMATURO/A



¿Quiénes pueden acceder?

Recién nacidas/os prematuros de menos de 1.500 gramos de peso o menores de 32 semanas de gestación al nacer, con diagnóstico confirmado de displasia broncopulmonar.

¿Cómo? A través de confirmación diagnóstica realizada por una médica/o.

¿Dónde se realiza la atención GES?*

Si estás en FONASA



DIAGNÓSTICO



✓ Hospital

ESTO CUBRE GES

TRATAMIENTO



✓ Hospital

SEGUIMIENTO Y REHABILITACIÓN



✓ Centro de Diagnóstico Terapéutico (CDT) / Centro de Referencia de Salud (CRS)

✓ Hospital

Si estás en ISAPRE



DIAGNÓSTICO



✓ Clínica Privada

ESTO CUBRE GES

TRATAMIENTO



✓ Clínica Privada

SEGUIMIENTO Y REHABILITACIÓN



✓ Centro Médico Privado

✓ Clínica Privada

* Red de establecimientos de salud definidos para FONASA e ISAPRE según corresponda.

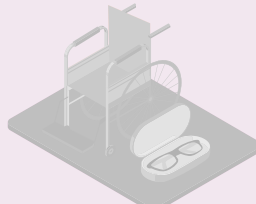
¿Qué beneficios incluye*?



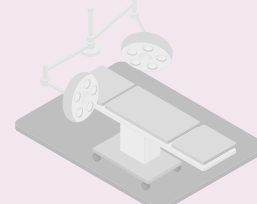
Medicamentos



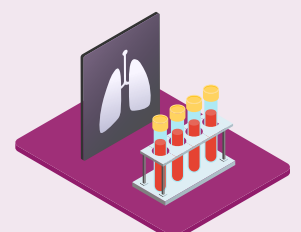
Insumos



Implementos o Ayudas técnicas



Cirugía



Exámenes



*Según Listado Específico de Prestaciones para este problema de salud.

¿Cuál es el tiempo máximo de espera?

Tratamiento



24 HORAS

desde la confirmación
diagnóstica

Seguimiento



Primer control

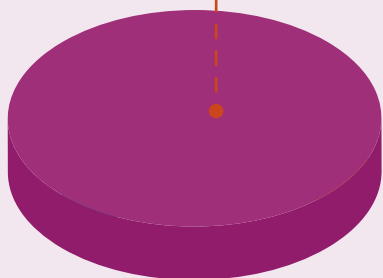
14 DÍAS

después del alta hospitalaria

¿Cuál es el monto a pagar*?

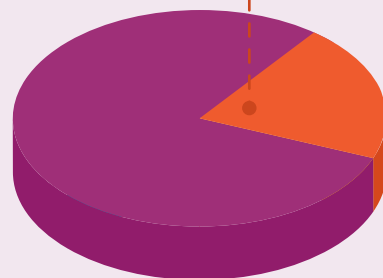
0%

FONASA A, B, C y D



20%

ISAPRES



Por ejemplo, si la prestación a realizar es **Tratamiento displasia broncopulmonar**, con un arancel de **\$249.130**:

- **Pagas \$0**, si perteneces a **FONASA A, B, C o D**.
- **Pagas \$49.830**, si eres de **Isapre**.

*Copago sobre arancel de referencia GES.

Síguenos en nuestras redes:

f @SuperdeSaludChile
X @superdesalud

ig @superdesaludchile
yt Supersaludchile

X @susa_sis
ig @susasis_
tiktok @susa_sis